

viviendas en vitoria

[2004]

ARQUITECTOS:

Manuel de las Casas
Iciar de las Casas
Sergio de las Casas

COLABORADORES:

Dirección obra: Eusebio Sánchez, Aitor Royo
Estructuras: Pórtico

FOTOS:

Miguel de Guzmán

La situación singular de estas edificaciones obliga a tener en consideración cuestiones de imagen. Pero tratándose de viviendas, más importante es que la célula habitacional responda a las mejores condiciones posibles de soleamiento, ventilación, armonía y eficacia distributiva y dimensionamiento preciso, de tal forma que el proyecto presta la misma atención a las cuestiones previamente enumeradas.

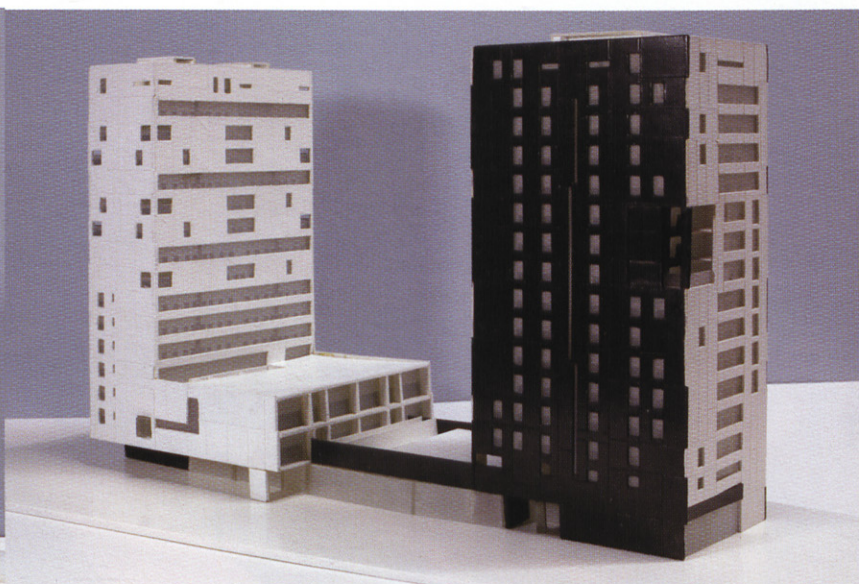
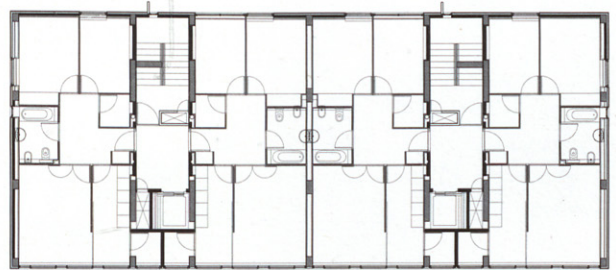
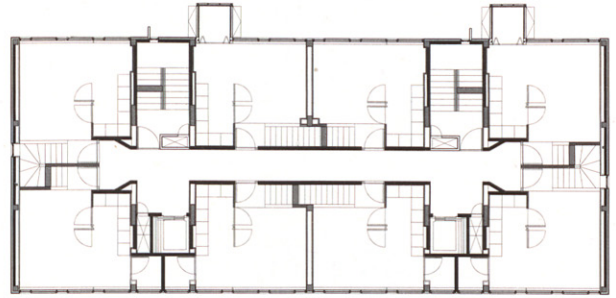
Frente a la propuesta genérica del planeamiento de dos torres sobre un basamento continuo que ocupa la totalidad de la parcela, se opta por un edificio híbrido, con unos cuerpos bajos que articulándose entre sí crean espacios abiertos, cubiertos y cerrados que resuelven los programas comerciales y de oficinas, y dos volúmenes que se elevan, uno en forma de torre y otro de bloque donde se alojan las viviendas.

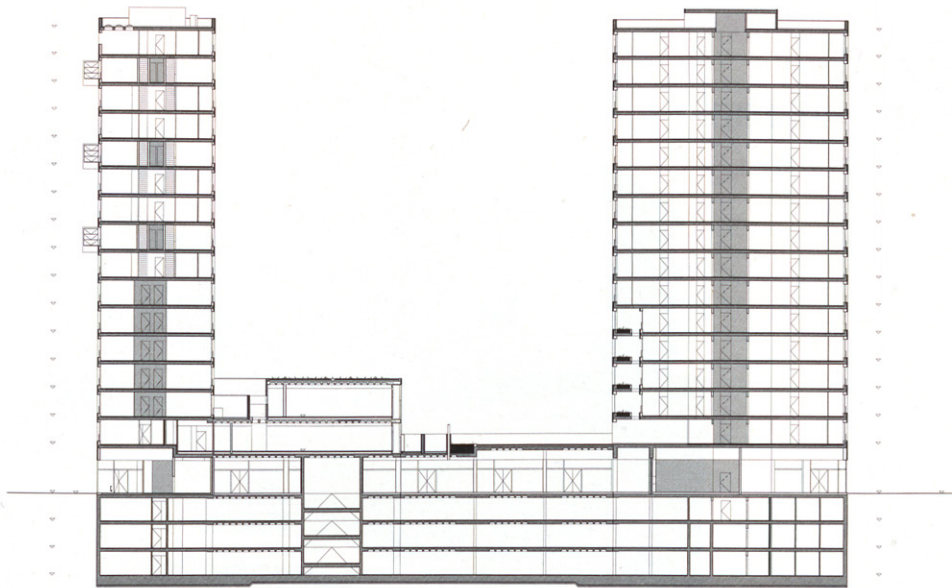
Estos dos volúmenes resuelven de forma efi-

caz la pretendida imagen pregnante de borde urbano de un nuevo crecimiento de Vitoria-Gazteiz.

La torre de planta rectangular acoge adecuadamente las viviendas de 3 dormitorios. Un jardín privado sobre el comercial complementa el programa. Dos ascensores y dos escaleras forman el sistema de accesos y evacuación.

La terminación de las fachadas se plantea con paneles de zinc presatinado con dos coloraciones distintas. En los huecos se recurre a la ventana vertical que permite una mejor ubicación en las habitaciones de reducido tamaño y una visión de lo urbano más interesante desde el interior. El sistema de fachada garantiza una composición serena y permite una gran libertad en la colocación y tamaño de los huecos, respondiendo adecuadamente a los locales que tienen que iluminar o solear.

TORRE; DE ARRIBA A ABAJO:
PLANTA 14
PLANTA 12
PLANTA 6



SECCIÓN POR AMBAS TORRES



ALZADO TORRE

ALZADO TORRE Y BLOQUE

ALZADO BLOQUE

