

02 MANUEL, ICÍAR Y SERGIO DE LAS CASAS

Marituri
Vitoria

viviendas en vitoria

[2004]

ARQUITECTOS:
Manuel de las Casas
Iciar de las Casas
Sergio de las Casas

Colaboradores:
María F. Lapique

FOTOS:
Miguel de Guzmán

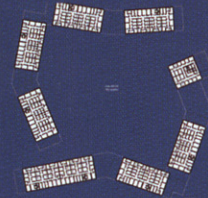
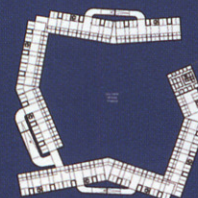
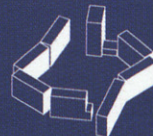
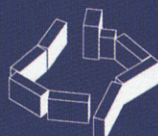
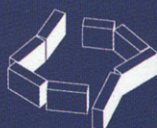
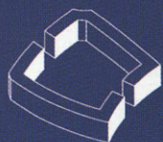
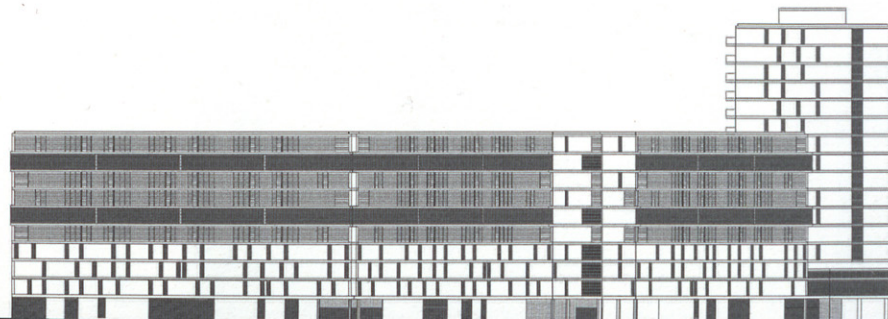


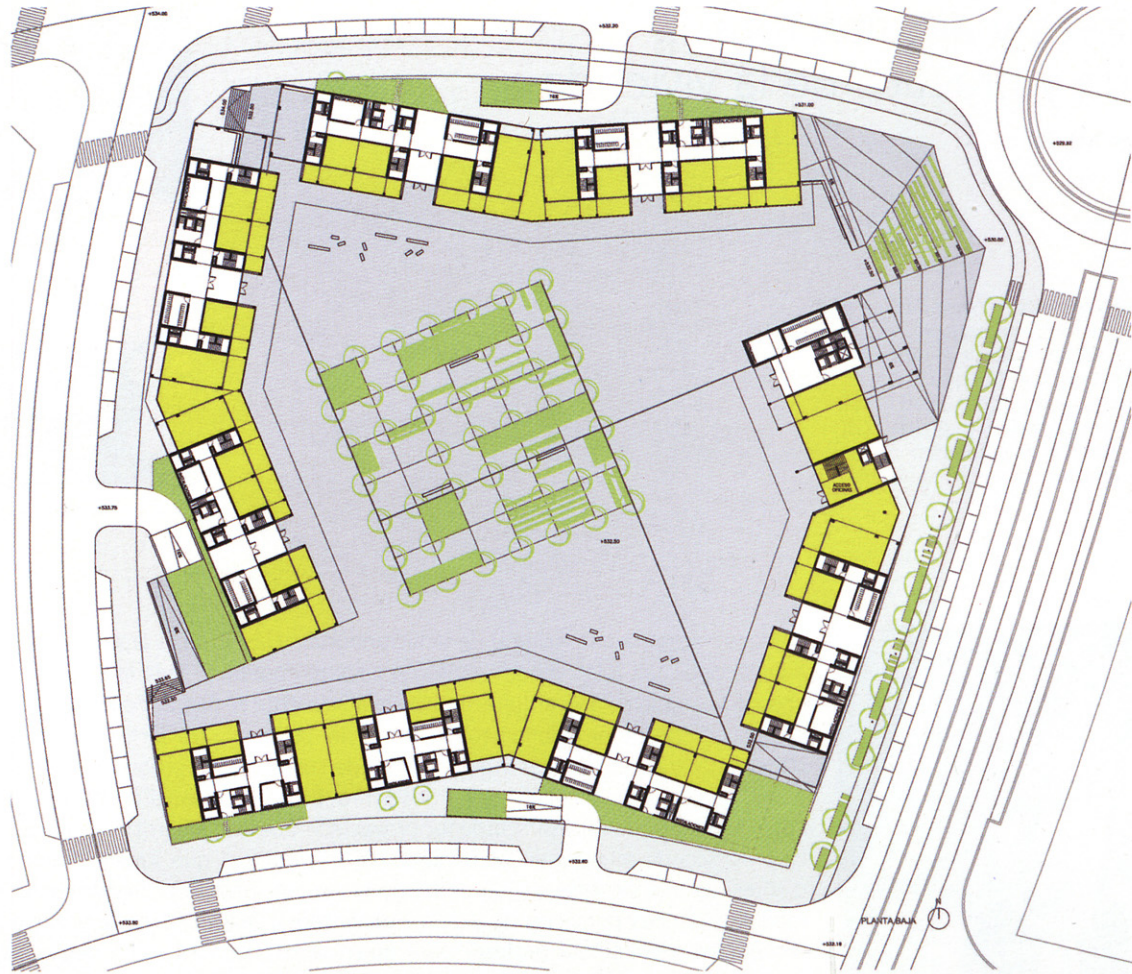
La plaza como lugar de encuentro, catalizador de un núcleo urbano, debe reunir las características de uso de las plazas de toda la vida. Lugares para quedar, de fiestas y comercio, de sol y sombra. No tiene que ser un recuerdo formal de la plaza decimonónica, derivada del Renacimiento, que además era un lugar de representación, como tampoco se puede suponer una Plaza Mayor en cada barrio.

Serán plazas simplemente, lugar de mercado e intercambio, de ocio, como las provenientes de las trazas góticas. Y miradas y miradores se asocian a esta ciudad en sus calles y plazas a través de las galerías acristaladas, cumpliendo su adecuación climática a la vez que procura que el intercambio de lo privado y lo público se produzca de forma fluida.

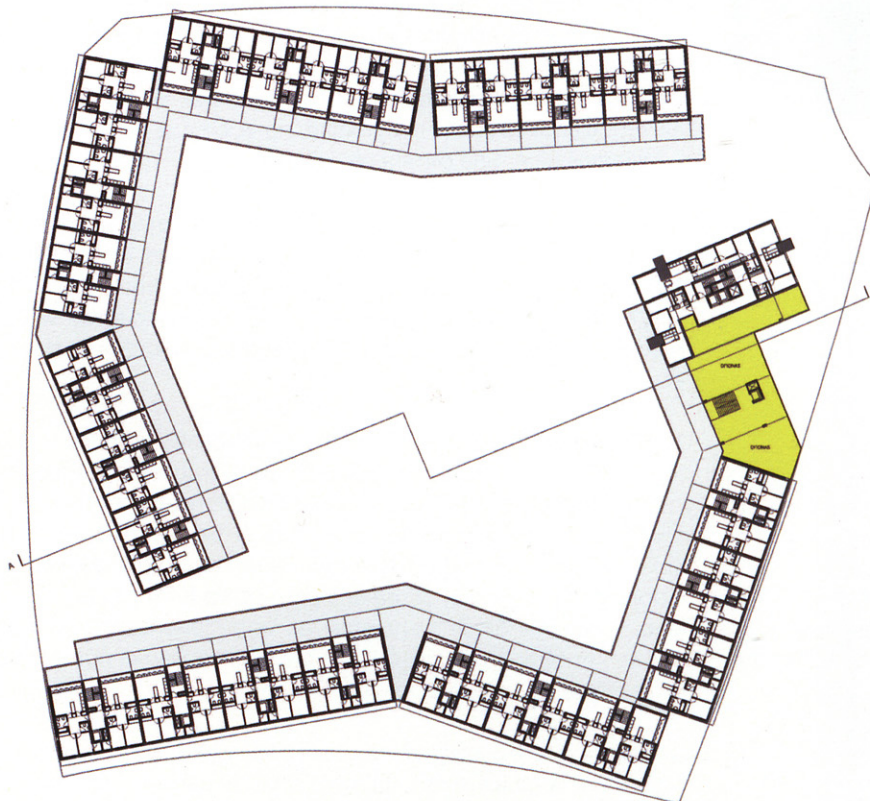
Ocho bloques desdibujan esta plaza, que se aproximan hasta casi tocarse, dejando unas grietas por las que aparece el cielo, el sol y también el viento. La unión se produce sólo en los garajes y el porticado continuo formado por una gran marquesina en voladizo que protege portales y escaparates. Uno de los bloques se convierte en torre, por su singular situación en la rotonda, siendo un reclamo visual frente a alturas homogéneas del barrio. La Plaza se abre en las cuatro esquinas: dos pasos menores bajo los bloques y otros dos de mayor importancia en la diagonal que parte de la glorieta.

Los bloques tienen en sus tres primeras plantas viviendas de dos dormitorios y en el resto de las plantas dúplex de tres y cuatro dormitorios. Con acceso en galería, un único portal generoso y tres escaleras resuelve cada conjunto de viviendas, todas ellas con vistas y ventilación cruzadas. En la torre se quince plantas e proyectan unas viviendas en esquina que se van perdiendo con la altura para darle una mayor esbeltez.





PLANTA BAJA



PLANTA TIPO